



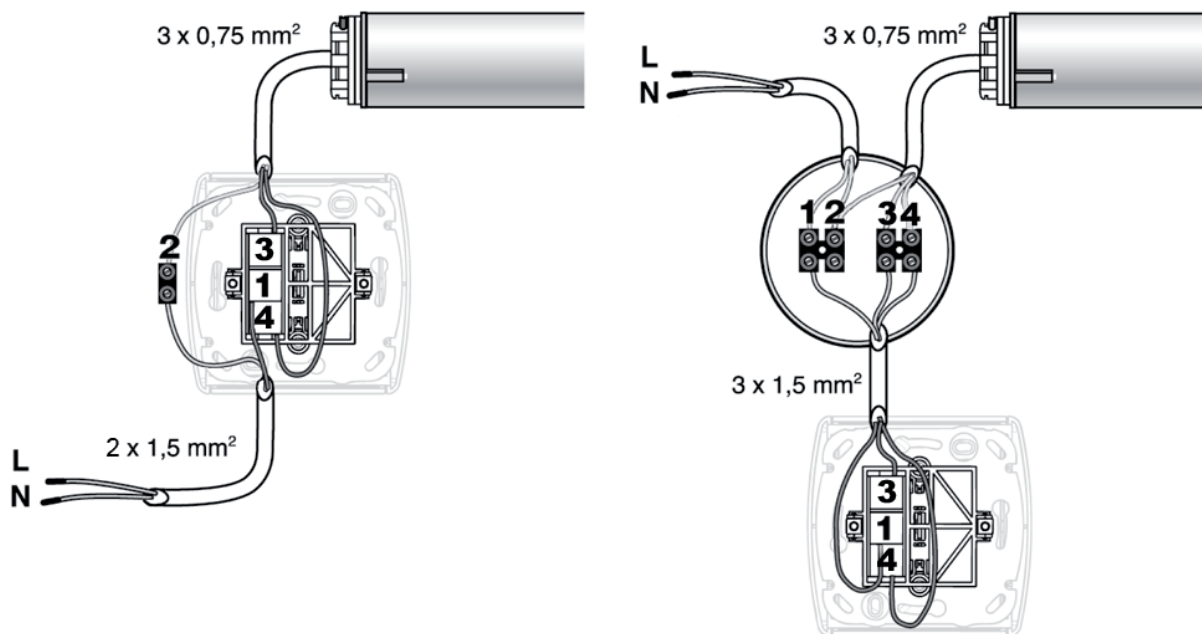
Notice :
Commande filaire Somfy
Inis Uno



inteo *Inis Uno*



Enlever la plaque frontale à l'aide d'un tournevis.



Le moteur Somfy LS40 est un moteur à isolation thermique de classe II.
 Il n'y a pas de fil de terre sur ce modèle car la terre est directement intégrée dans le moteur.

Bornes	Alimentation	Opérateur
1	Phase L	
2	Neutre N	bleu
3		marron (noir)
4		noir (marron)

Coupez l'alimentation secteur avant intervention.

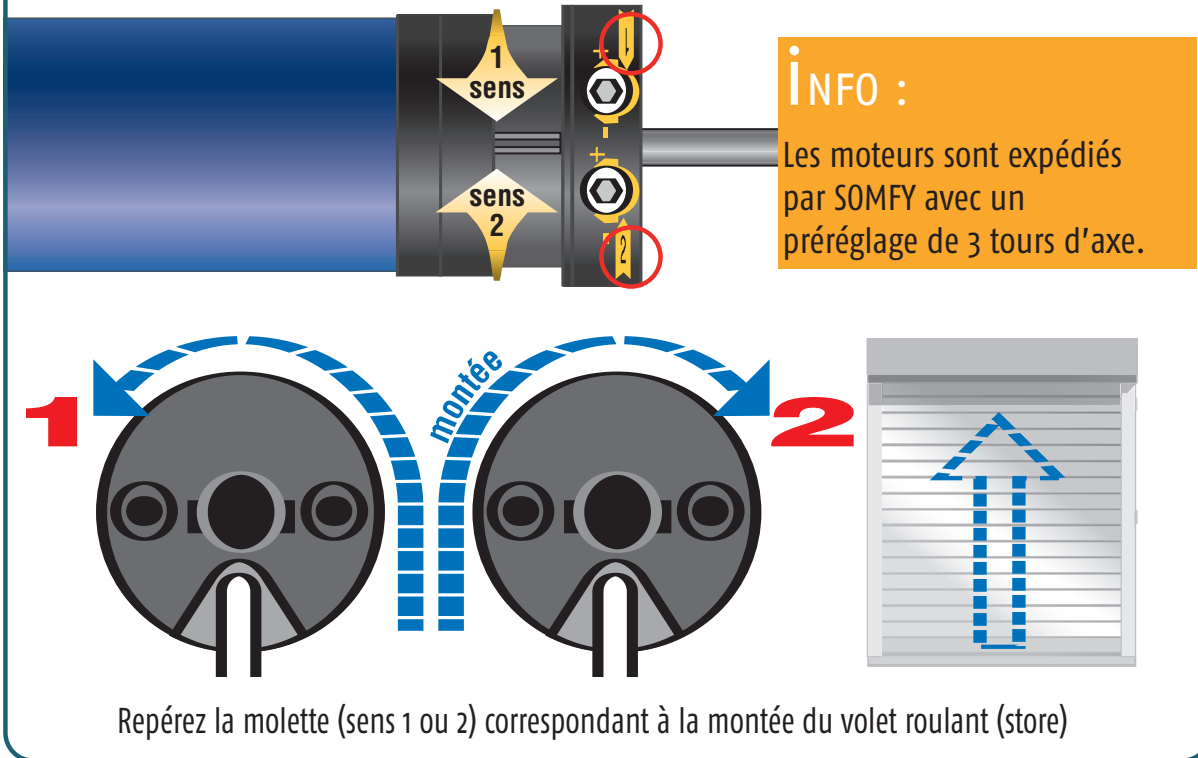
Après l'installation, aucune traction ne doit s'exercer sur les borniers.

Si le sens de rotation de l'opérateur est inversé, échangez les positions des fils noir et marron du moteur.



REGLAGE DES MOTEURS LS 40

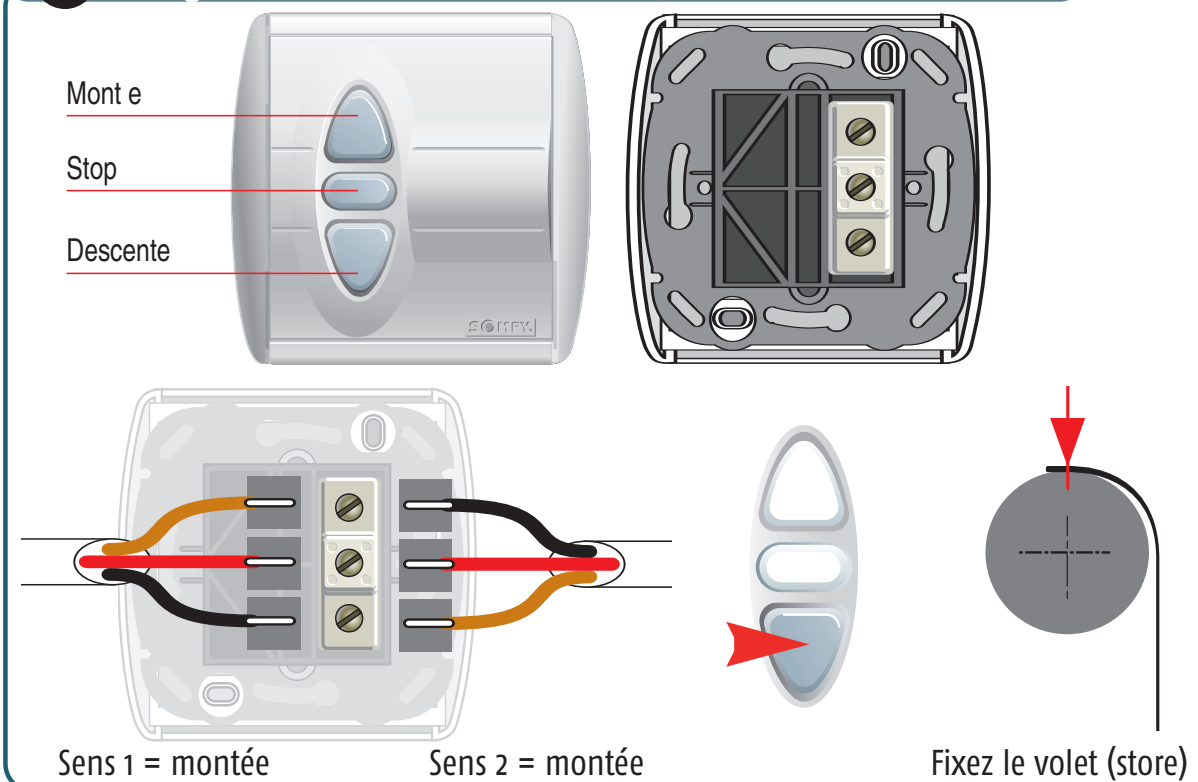
1 Avant fixation du volet (store) sur l'axe, repérage du sens de montée



INFO :
Les moteurs sont expédiés par SOMFY avec un pré réglage de 3 tours d'axe.

Repérez la molette (sens 1 ou 2) correspondant à la montée du volet roulant (store)

2 Cablage



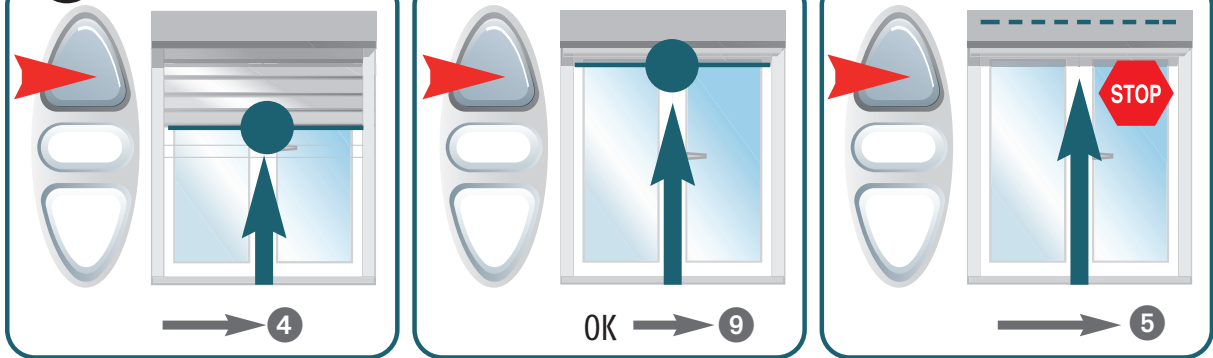
Mont e
Stop
Descente

Sens 1 = montée Sens 2 = montée

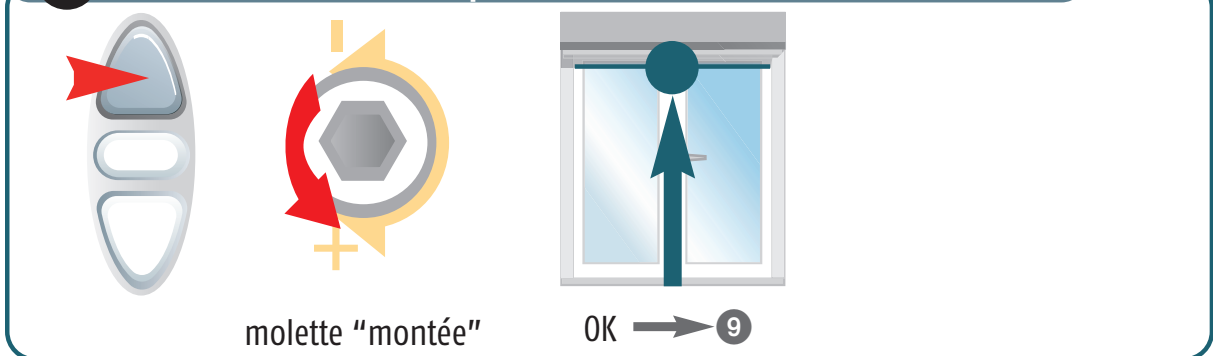
Fixez le volet (store)



3 Arrêt automatique en position d'arrêt haute : 3 possibilités



4 Le volet s'arrête avant la position d'arrêt haute

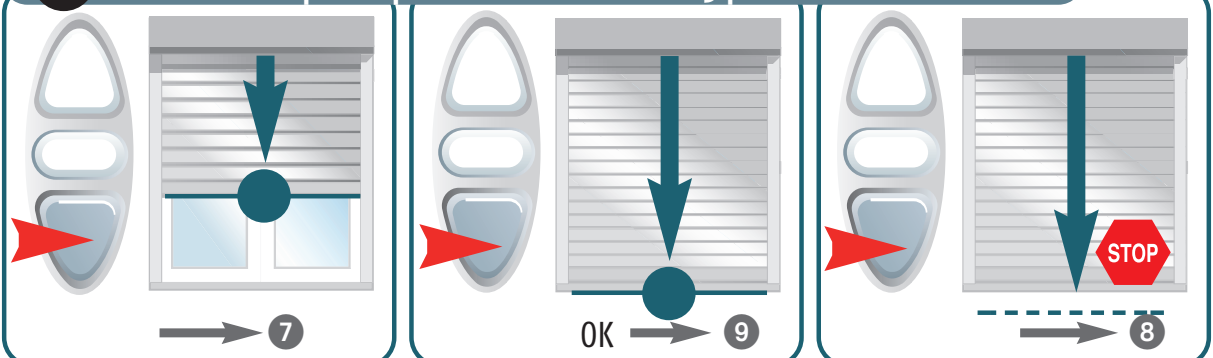


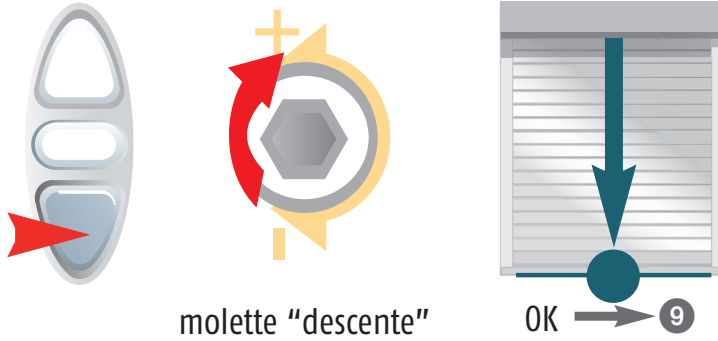
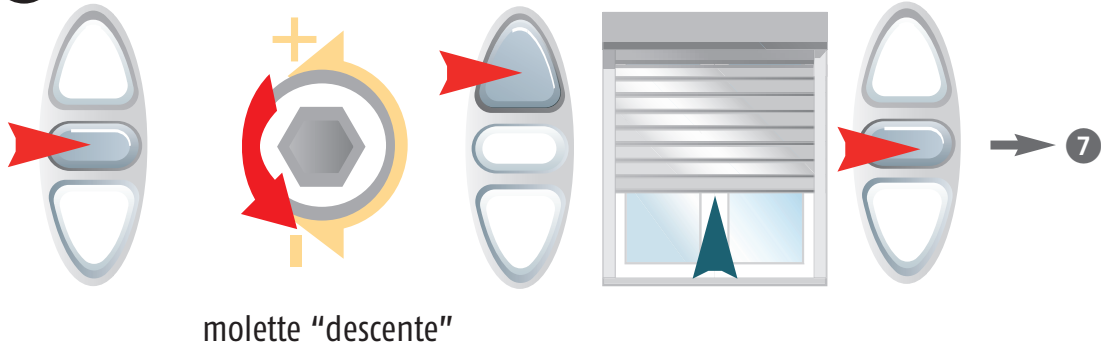
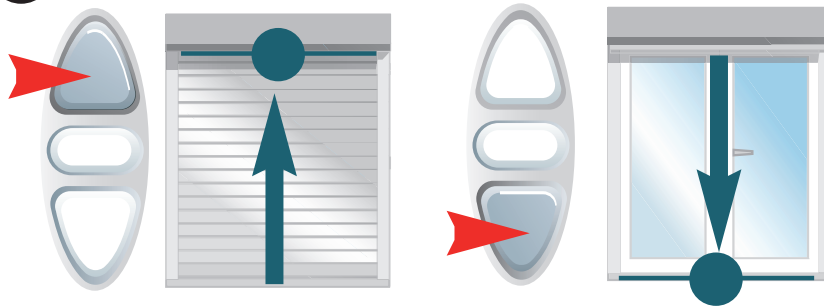
5 Le volet monte trop haut



Pour info : 7 tours de molette = 1 tour d'axe

6 Arrêt automatique en position d'arrêt basse : 3 possibilités




7 Le volet s'arrête avant la position d'arrêt basse

8 Le volet descend trop bas

9 Test


Échangez, gardez le contact...