



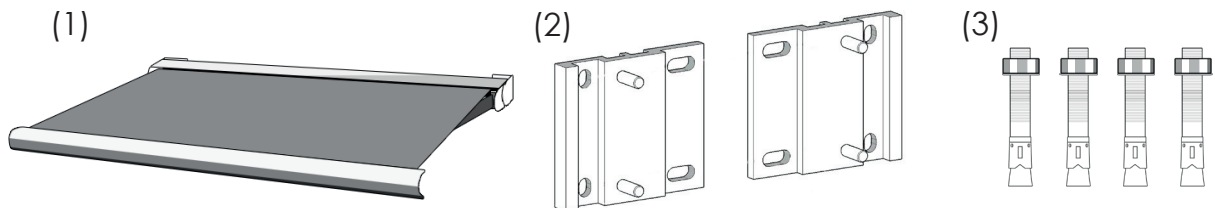
Notice de pose : Store banne coffre intégral

Nous vous
conseillons
d'être 2



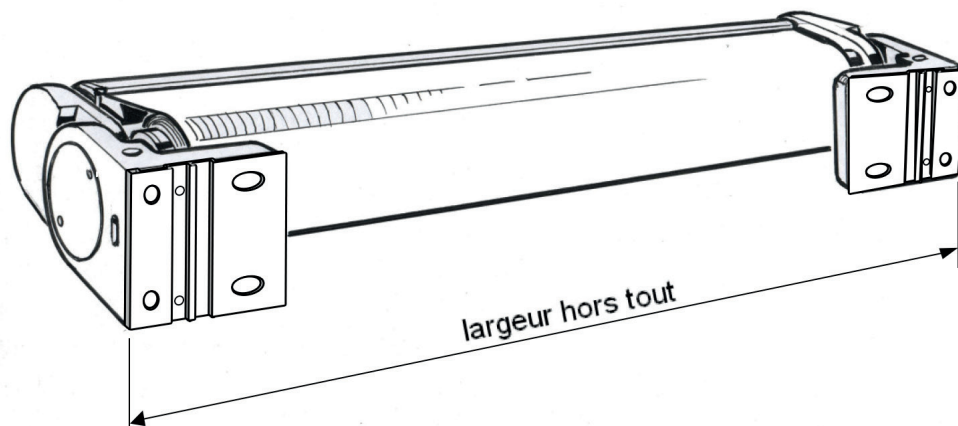
Vous recevez dans votre colis :

- (1) Le store banne prêt à poser et ses fixations déjà installées.
- (2) Deux platines à fixer au mur.
- (3) 4 vis MTH 10*35 et écrous pour vous permettre de fixer le store banne sur les platines.

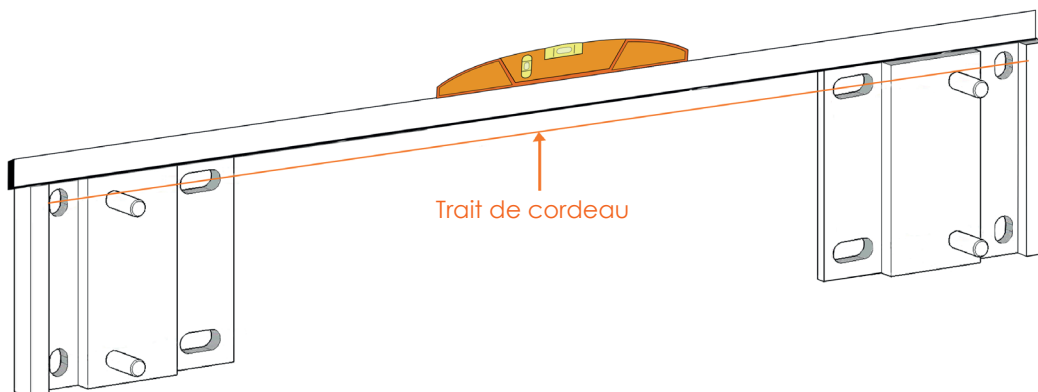


1- PRISE DE MESURES

1 - Mesurez la largeur hors tout de votre store banne avec ses fixations et ses platines



2 - Tracez sur le mur un trait de cordeau parfaitement horizontal représentant l'axe des trous de fixation hauts des supports

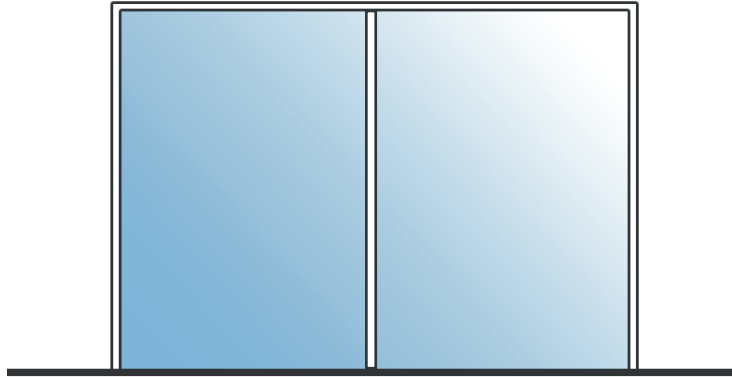




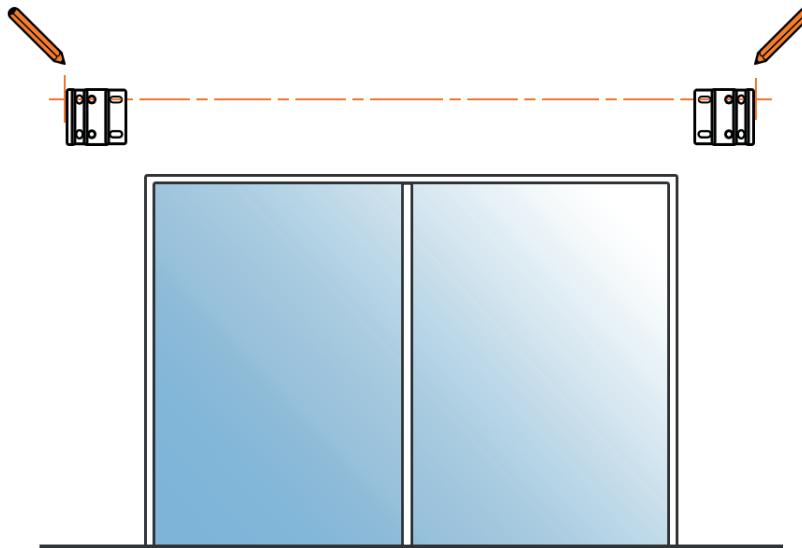
Notice de pose :

Store banne coffre intégral

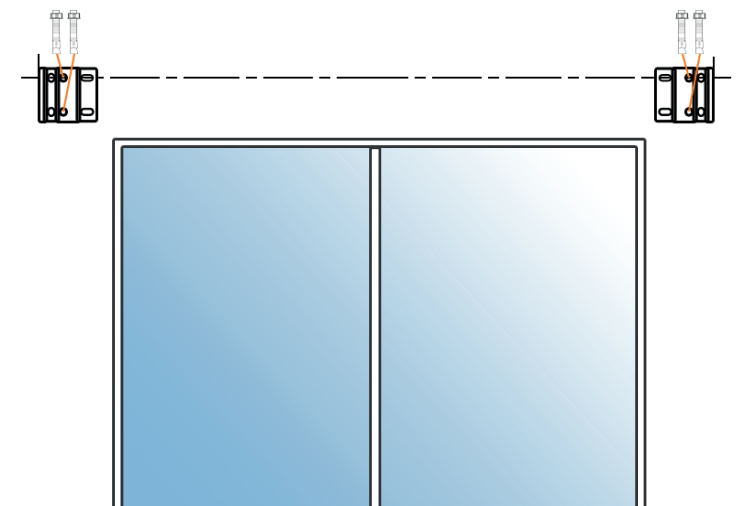
3 - Tracez l'emplacement des deux extrémités (largeur hors tout) à l'endroit souhaité



4 - Tracez l'emplacement exact des trous de fixation des platines de pose. Pour cela, positionnez les platines à fleur de chaque extrémité et alignez les trous du haut sur le trait de cordeau tracé au préalable.



5 - Fixez les platines sans oublier de positionner, dans les deux trous situés à 54mm du bord extérieur, les deux vis (MTH 10*35) servant à la fixation du store banne.

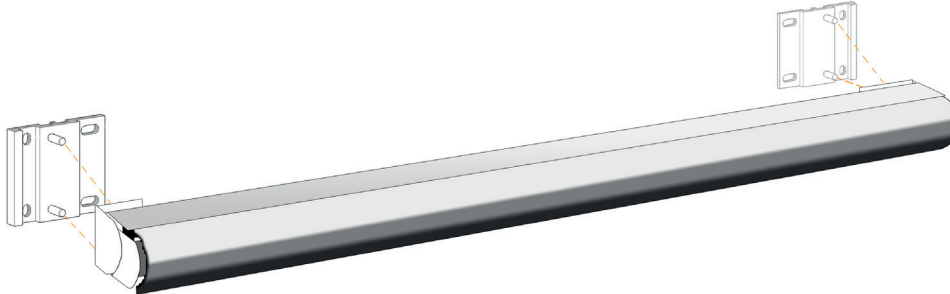




Notice de pose : Store banne coffre intégral

2 - INSTALLATION

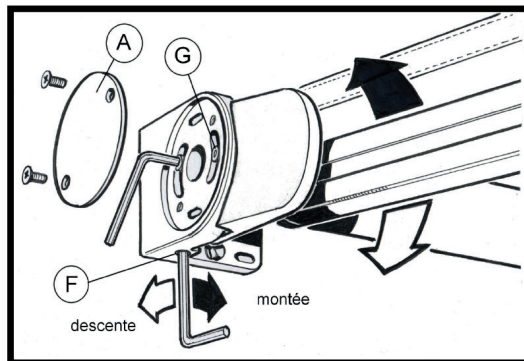
1 - Installez le store banne sur les platines de pose et visser les boulons sur les 4 vis.



2 - Installez votre commande :

- Pour une commande manuelle, il vous suffit d'installer la manivelle sur le store banne
- Pour une commande motorisée, effectuez les branchements nécessaires (voir le guide des motorisations pour stores bannes sur mesure)

3 - RÉGLAGE DE L'INCLINAISON



1 - Déplier complètement le store banne à l'aide de la télécommande ou de l'inverseur

2 - Après avoir démonté le cache A, desserrez légèrement les deux vis G.

ATTENTION, IL EST NECESSAIRE DE SOULAGER MANUELLEMENT LE BRAS PENDANT L'OPERATION DE REGLAGE

3 - Agir sur la vis F pour faire monter ou descendre le bras.
Renouvelez l'opération à l'autre extrémité du store banne.

4 - Lorsque la pente désirée est obtenue, contrôlez l'horizontalité de la barre de charge et corrigez si nécessaire à l'aide de la vis F.

5 - Serrez ensuite les deux vis G et remontez le cache A.

Dans le cas d'une pose murale, le store est pré réglé en usine pour une pente entre 0 et 35°. Cependant, en pose murale, le store peut être incliné jusqu'à 68°. Si vous souhaitez une inclinaison entre 35 et 68°, veuillez nous contacter pour obtenir la notice de réglage spécifique.

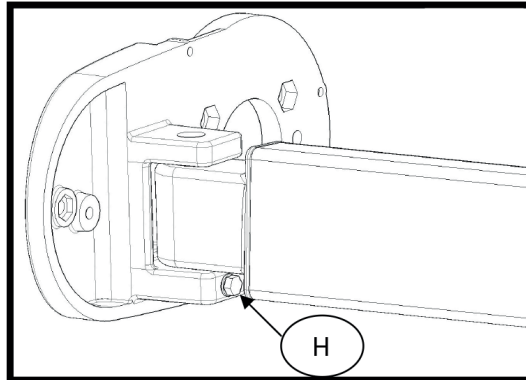
Pour une pose plafond, le store est pré réglé en usine pour une pente entre 22 et 55°. Cependant, en pose plafond, le store peut être incliné jusqu'à 90°. Si vous souhaitez une inclinaison entre 55 et 90°,



Notice de pose :

Store banne coffre intégral

4 - ALIGNEMENT DES COUDES



Repliez complètement votre store banne et effectuez si besoin le réglage de l'alignement de coudes de bras.

Pour cela, munissez-vous d'une clé plate de 8 pour agir sur la vis H de chaque bras :

- Serrez la vis H pour faire monter le coude
- Desserrez la vis H pour faire descendre le coude

