



Notice de pose : Moustiquaire plissée 2 vantaux

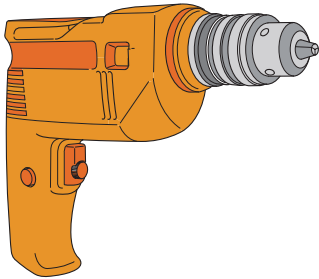
Une seule
personne
suffit



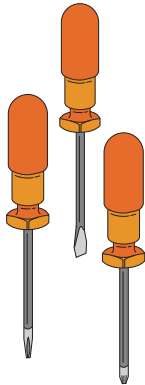
NOTE PRÉALABLE

- Lors de la manipulation et du transport de la moustiquaire, veiller à ne pas laisser tomber le colis. Les composants en plastique pourraient être endommagés. Eviter de reposer des objets lourds sur la moustiquaire.
- Lorsque le produit est retiré de son emballage, veillez à ne pas couper ou marquer la moustiquaire avec des ciseaux/cutters ou d'autres outils inappropriés.
- Ne pas toucher aux 2 rubans de maintien situés à chacune des extrémités du pack toile (A faire en étape 3 et 6).
- **La visserie n'est pas fournie.** Il est important d'utiliser les vis appropriées à votre type de support.

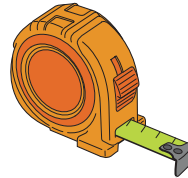
Vos outils :



Une perceuse et des
mèches adaptées à
votre support



Des tournevis



Un mètre



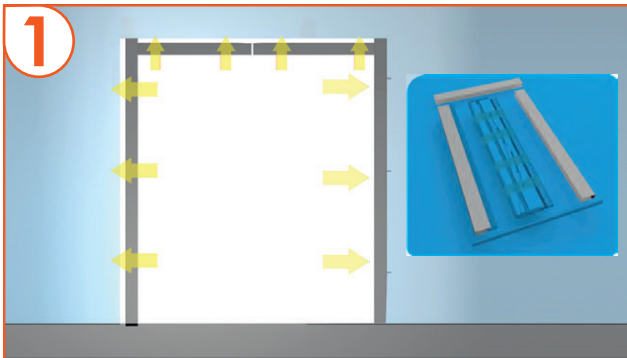
Une clef BTR



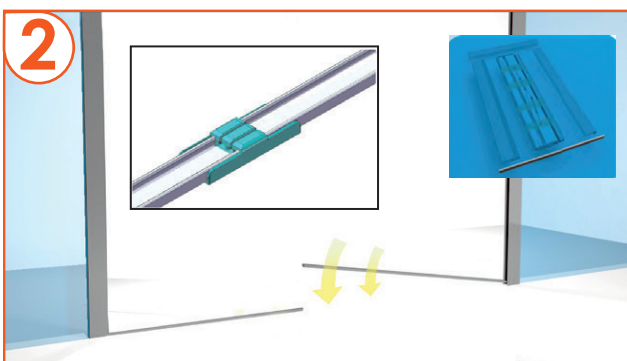


Notice de pose :

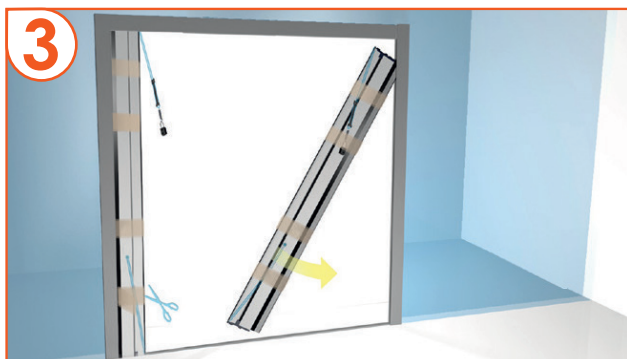
Moustiquaire plissée 2 vantaux



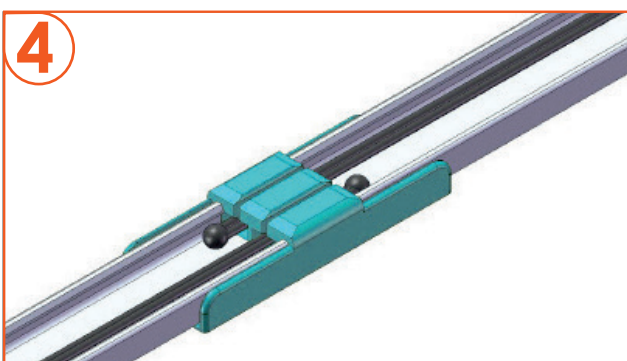
Fixer les profils de cadre : 2 latéraux et 2 rails haut.
 Veiller à bien centrer les profils et ajuster leur alignement face à face dans l'embrasure.
 NB. Les rails hauts s'insèrent dans les profils latéraux d'environ 3/4mm dans l'entrebaillement des 2 rails latéraux.



Fixer les rails inférieurs
 A l'aide de l'adhésif double face, fixer les deux segments du rail bas de manière à ce qu'ils soient bien bloqués sur la pièce de jonction en plastique à fixer au centre de l'embrasure.
 Comprimer le rail pour bien faire adhérer le ruban adhésif au sol.



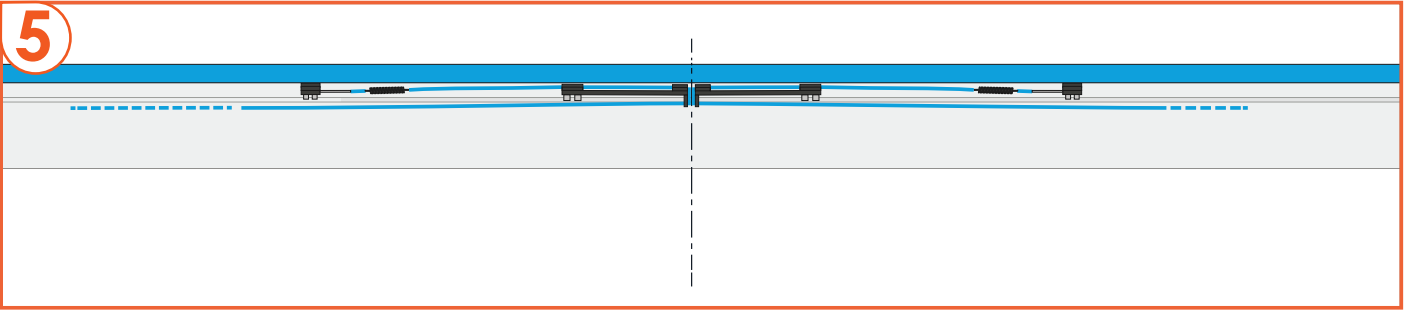
Clipser les packs toiles sur les profils latéraux.
 Placer les packs toiles à droite et à gauche dans les profils latéraux.
 Appuyer fermement jusqu'à ce que les 2 clips s'engagent correctement en émettant un son «click».
 Libérer les 2 tendeurs de cordes sur chacun des packs toile installés.
 ATTENTION: couper uniquement les rubans qui tiennent les tendeurs et non pas ceux qui tiennent les toiles.



Fixer les cordes en partie basse
 Placer les deux nœuds aux extrémités des cordes dans le logement du bloc central et tendre les cordes jusqu'à ce que les nœuds soient bien bloqués.
 ATTENTION: Ne pas croiser les cordes.



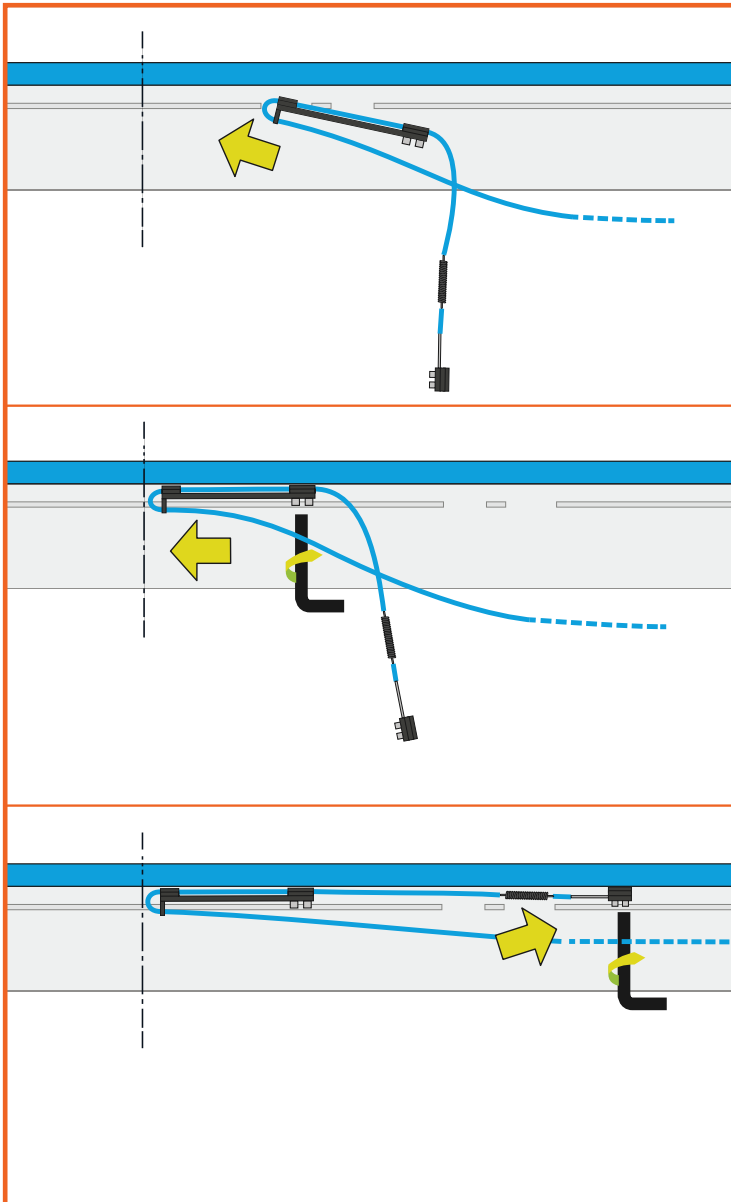
Notice de pose : Moustiquaire plissée 2 vantaux



Fixer les cordes en partie haute

Insérer la tige PVC de la corde à travers l'ouverture dans le rail haut et porter la au milieu du rail. A travers la même ouverture, glisser le tendeur de corde en direction opposée jusqu'à ce que le fil soit tendu. Répéter la même opération avec la deuxième tige de tirage et la tendre jusqu'à ce qu'elles se touchent (Cf. croquis ci dessus)

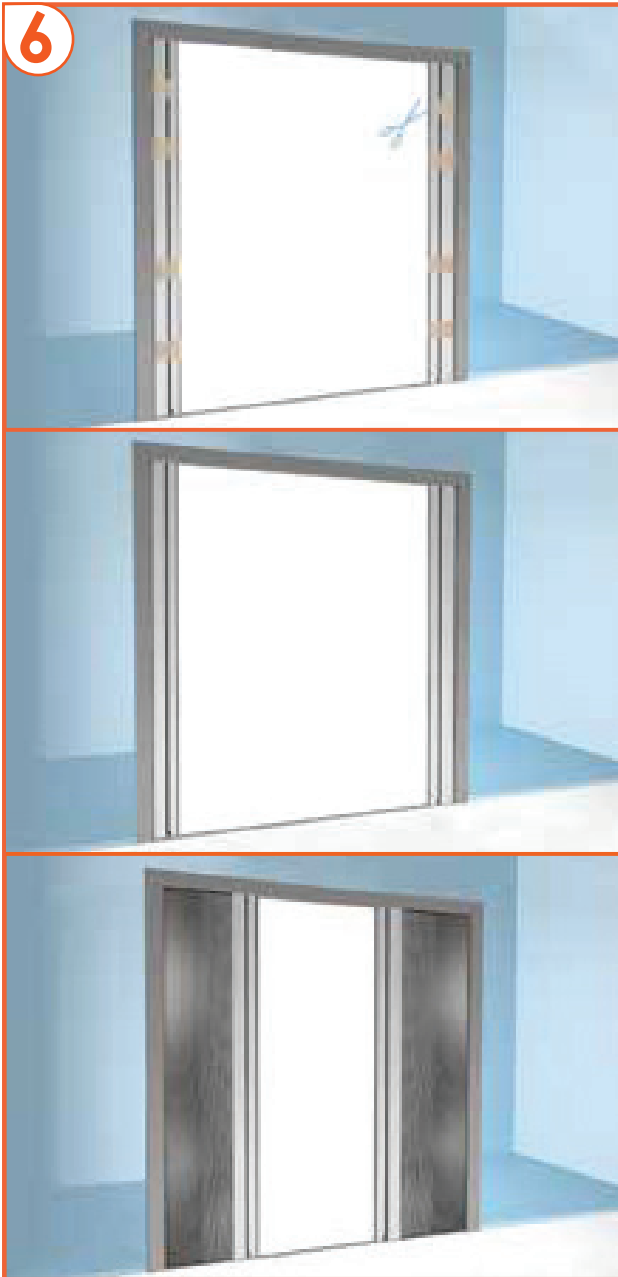
ATTENTION: Attention à ne pas croiser les cordes. Ne pas forcer sur la tension des fils pour éviter que l'ouverture et la fermeture de la moustiquaire plissée soit trop dure.





Notice de pose :

Moustiquaire plissée 2 vantaux



Couper les bandes de blocage restantes sur des deux paquets de toile. La moustiquaire plissée peut maintenant être ouverte et fermée. La souplesse peut être réglée en relâchant ou bien on tendant un peu plus les bloqueurs des cordes dans le rail haut.

ATTENTION : Les fils ne doivent pas être trop tendus, cela pourrait compromettre le bon fonctionnement de la moustiquaire.

Une question ? Un conseil ? **Contactez nous !**

 **N°Direct 0 320 812 830**
PRIX D'UN APPEL LOCAL

Échangez, gardez le contact...